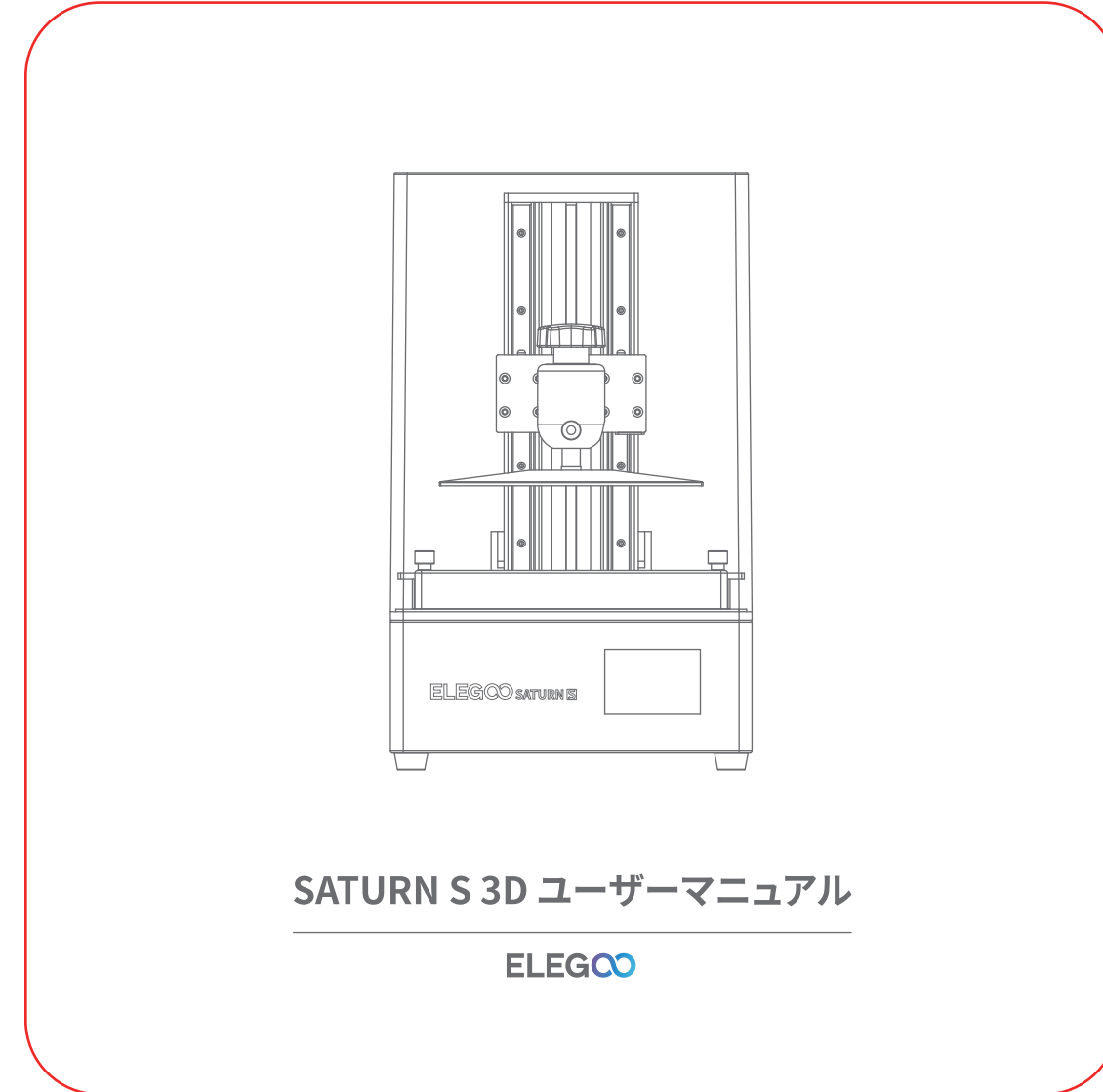


150\*150mm  
骑马釘

正面



①

この度はELEGOO SATURN S 3Dプリンターをご注文頂き誠にありがとうございます。到着後はまずプリンターの箱を開け、中身が揃っているかを確認いただけますようお願い申し上げます。

ご意見やご質問の方は3dp@elegoo.comまでご連絡をお願いします。また、Facebook(フェイスブック)またはInstagram(インスタグラム)からご連絡も可能です。

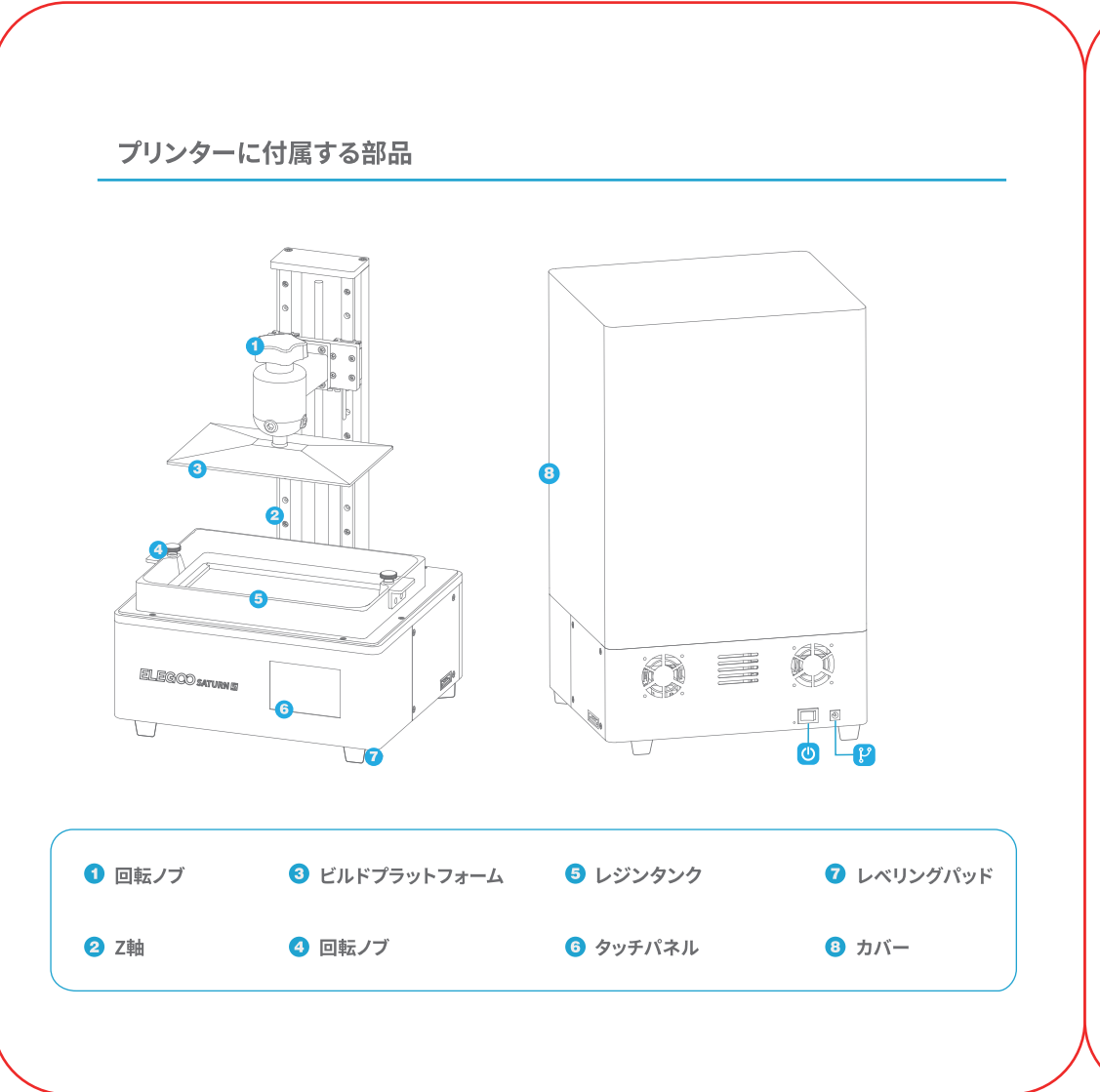
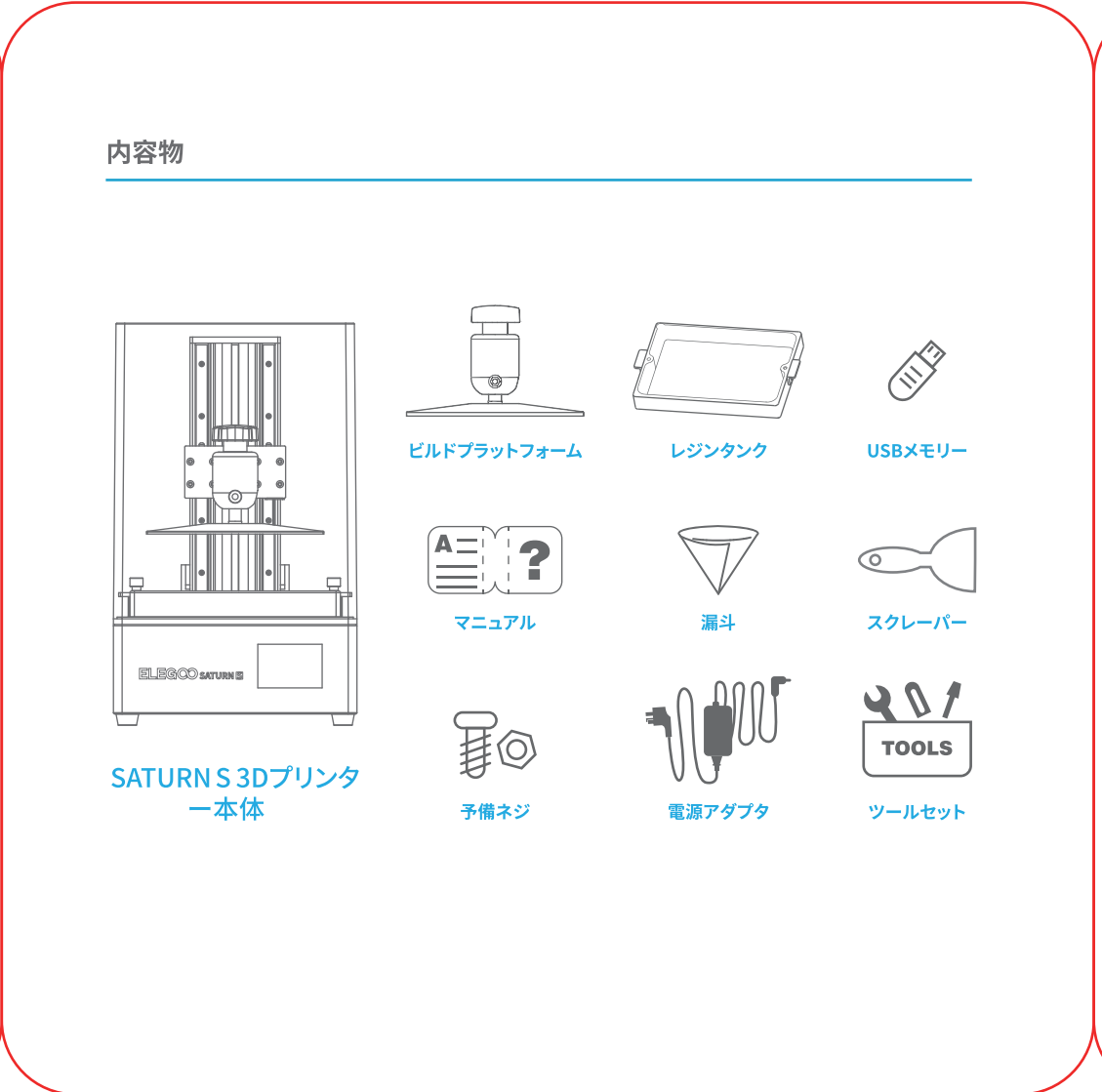
プリンターの操作を始める前に、必ず必要な接続をお読みください。ソフトウェアにつきましてはwww.elegoo.com/downloadよりダウンロードいただけます。

ELEGOO

②

**ご確認事項:**  
お気づきの点がございましたら3dp@elegoo.comまでご連絡をお願いします。

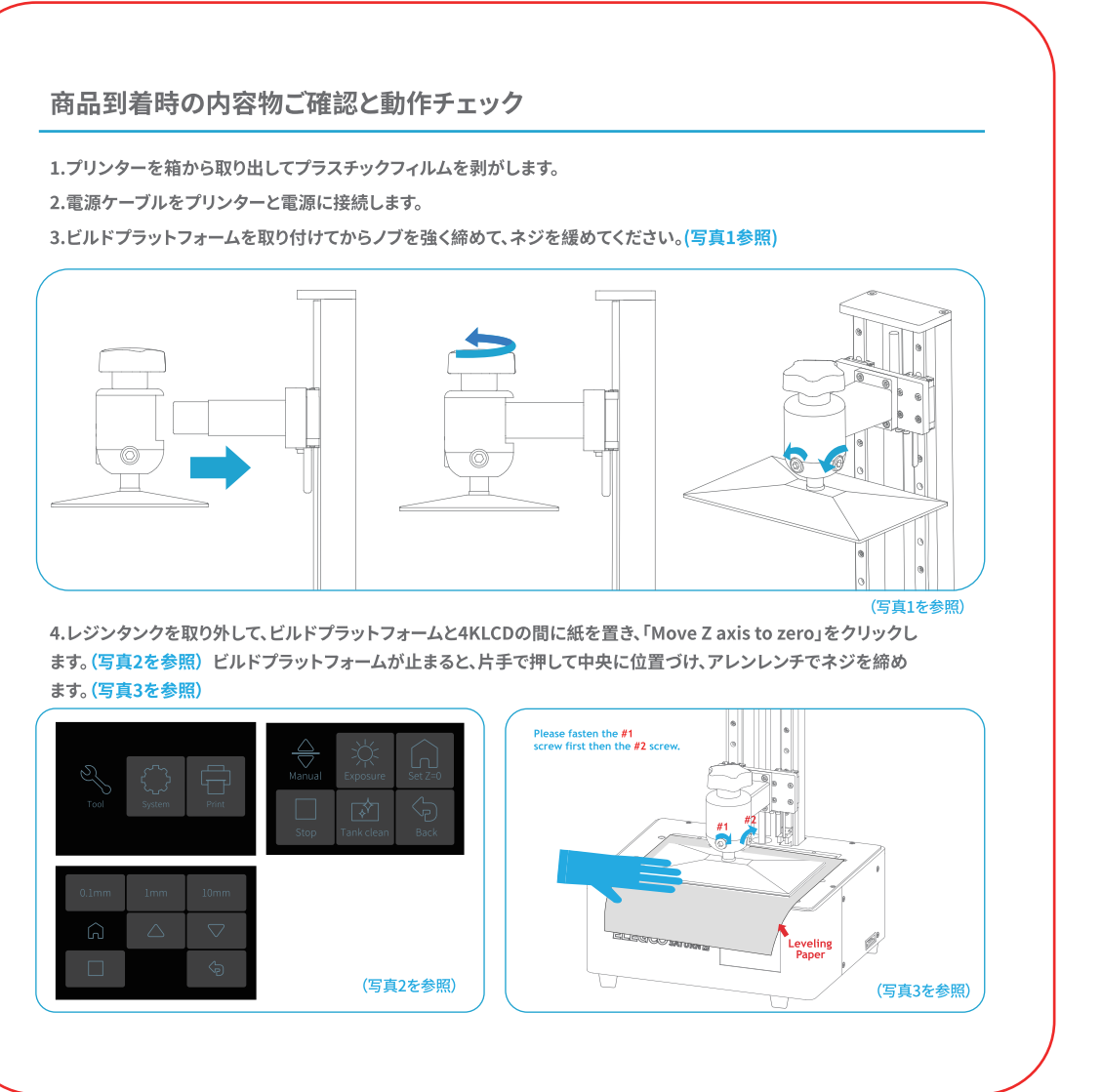
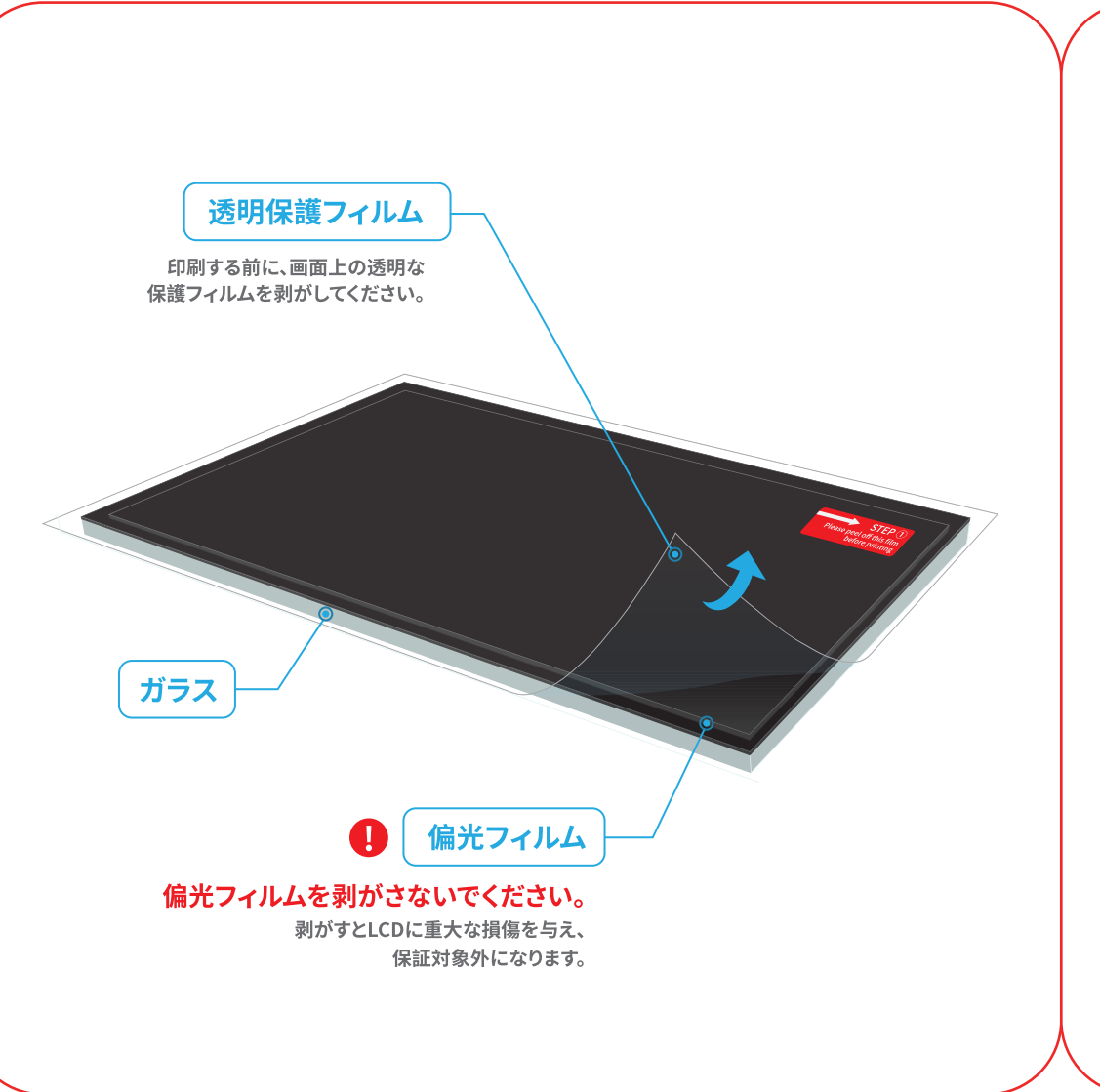
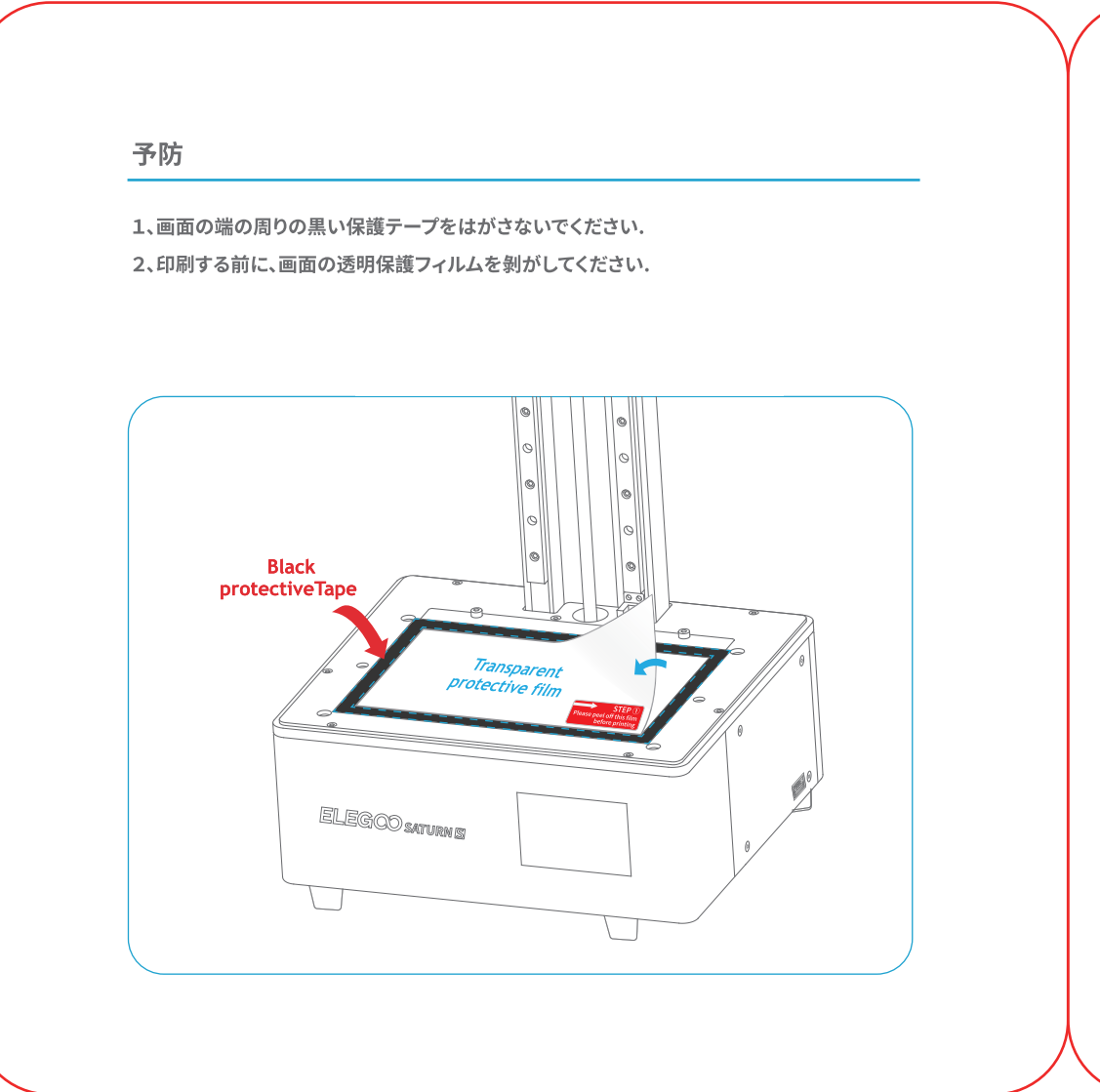
- SATURN S 3Dプリンターと付属品はお子様の手の届かないところに保管してください。
- 初めてプリンターをご利用の際は開封後に動作チェックを行う必要があります。
- 印刷が上手くできない場合、プリンターを清掃してください。
- レジンタンクにはレジンを1/3以上入れねばなりません。それ以上入れると溢れる恐れがあります。
- 「水洗いレジン(water washable resin)」を使用していない限り、95%以上のエチルアルコールまたはイソプロピルアルコールを使用して印刷を洗浄してください。
- 直射日光や熱源の多い場所に置かないでください。
- プリンターは水や湿気の多い場所に置かないでください。
- 使用する前にマスクや手袋を着用し、顔に直接触れないようにしてください。
- 異常な発熱や異音が発生する場合は、プラットフォームを取り外す前に十分に冷却してください。
- SATURN S 3Dプリンターはご自分で分解しないでください。ご自分で分解された場合には、故障修理の保証対象外となります。その他、プリンターの不具合やお気づきの点がございましたら、3dp@elegoo.comまでご連絡いただけますようお願い申し上げます。トラブルの発生した場合は、プリンターの電源をまずお切りください。



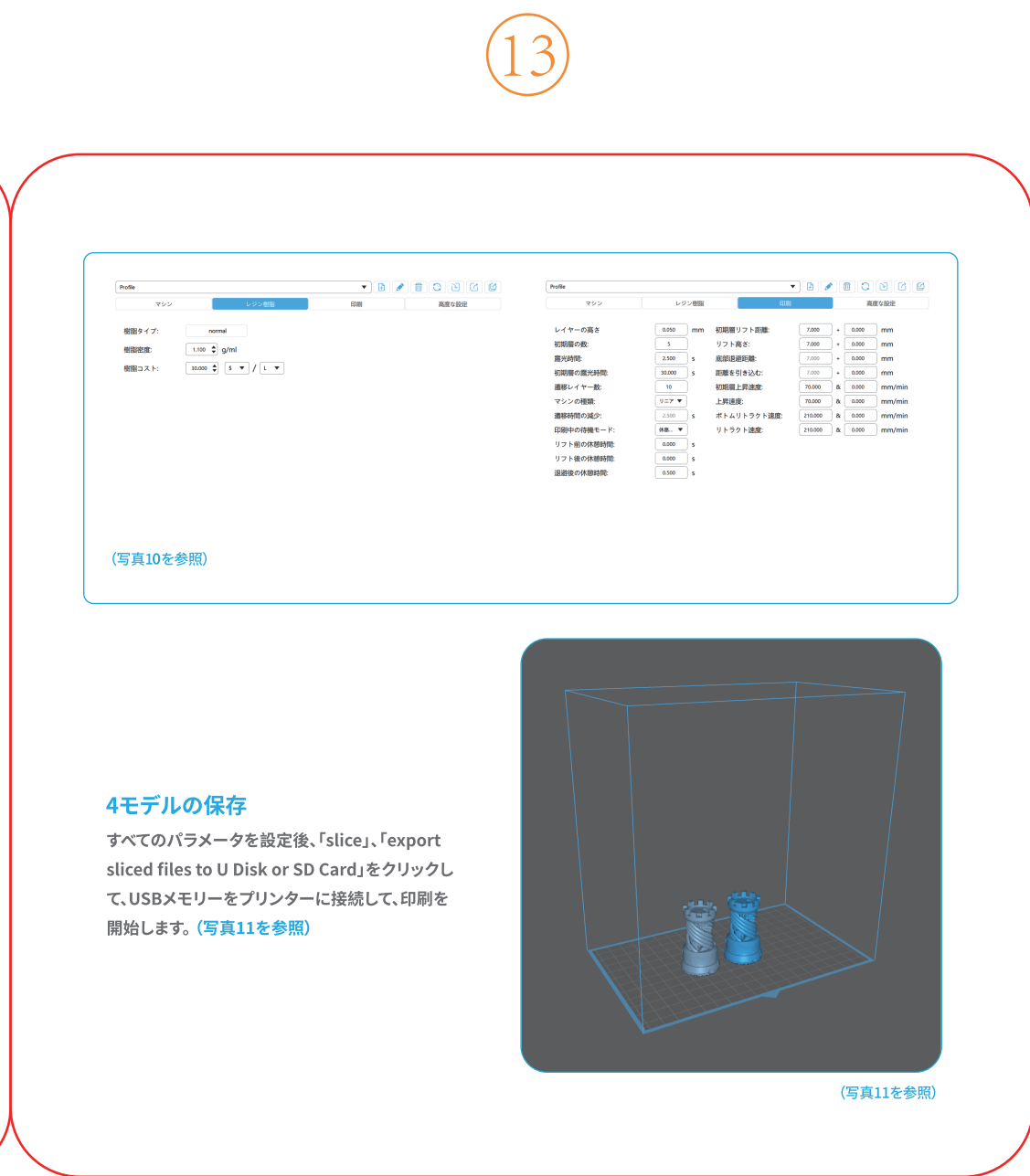
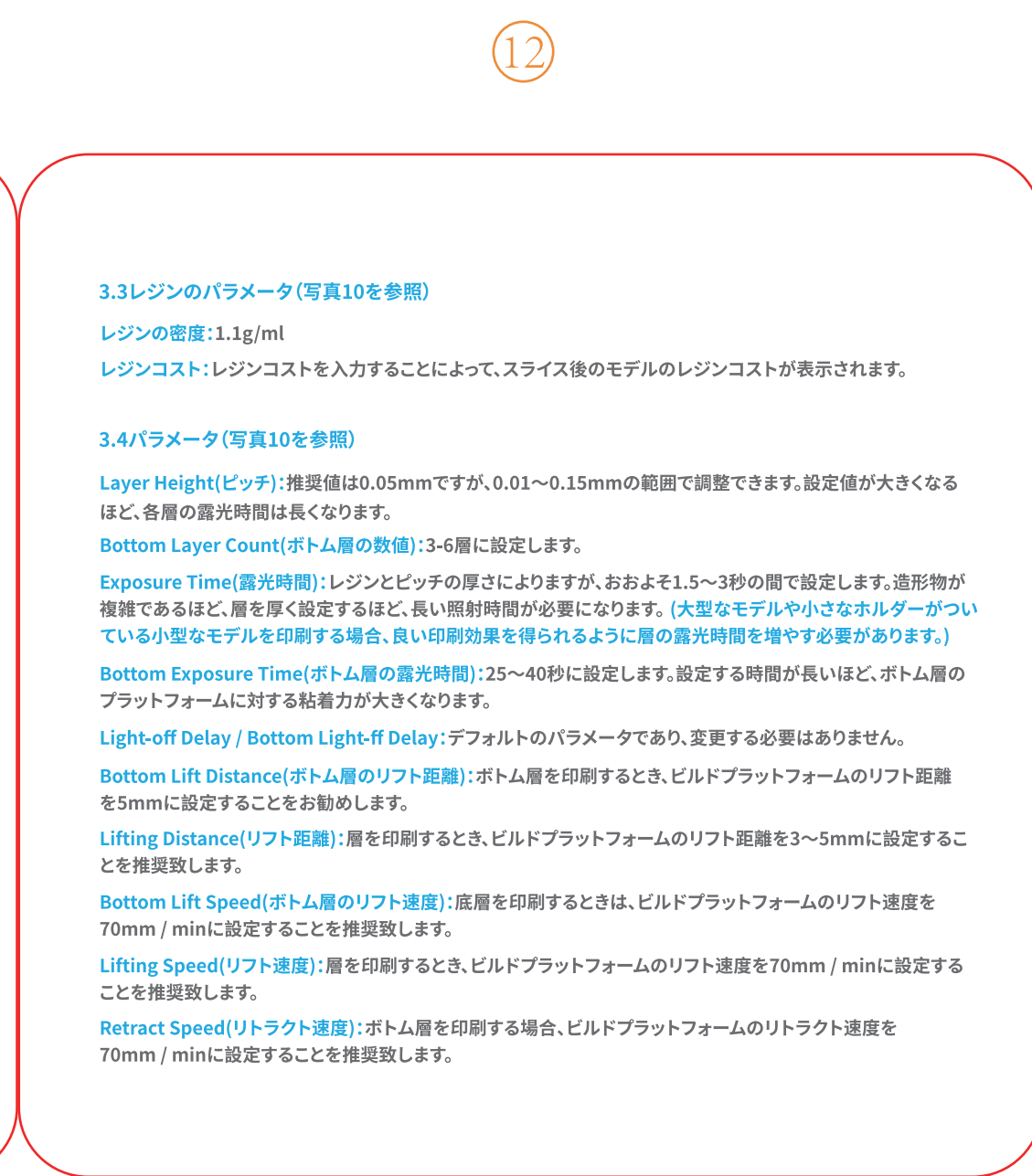
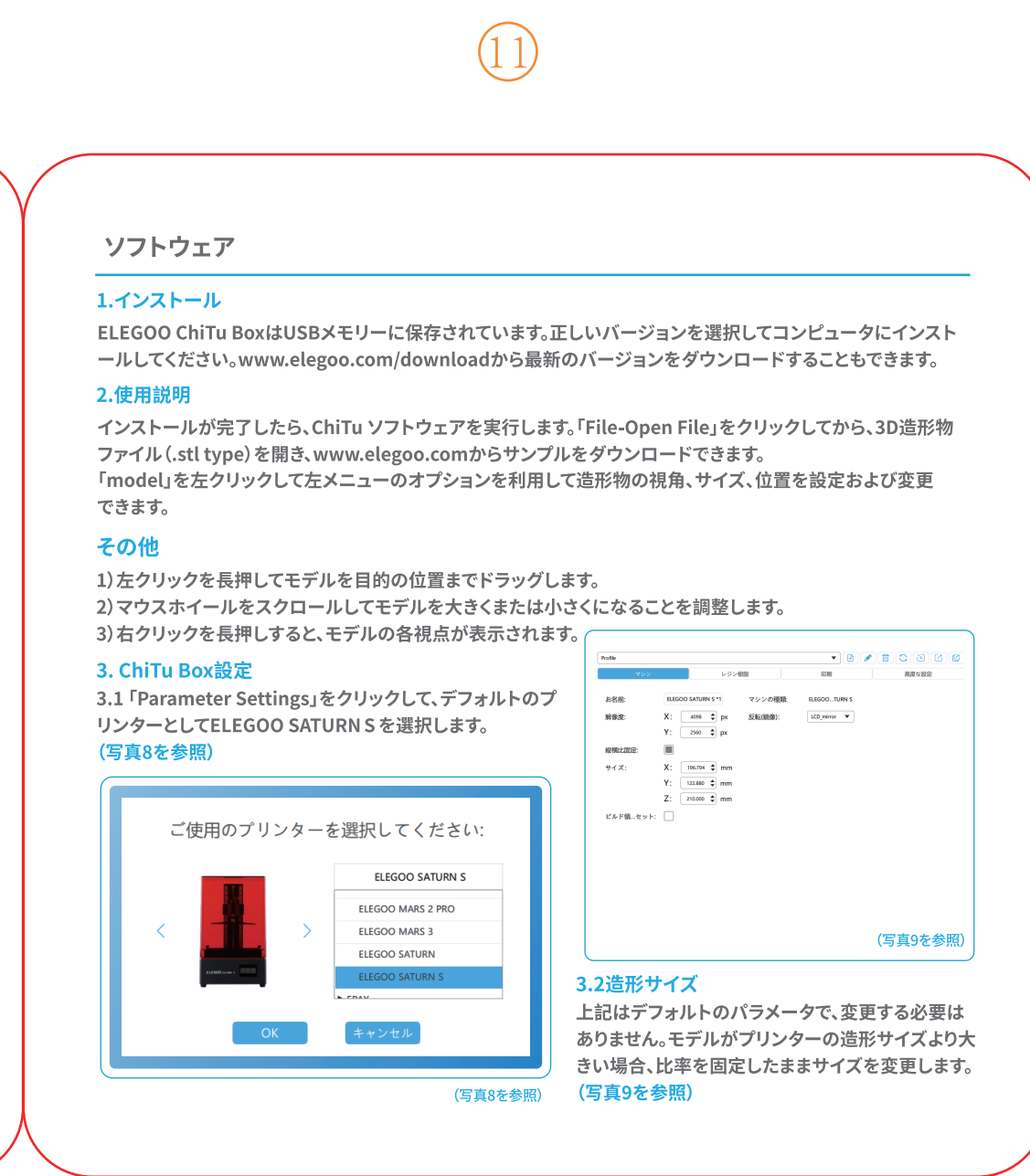
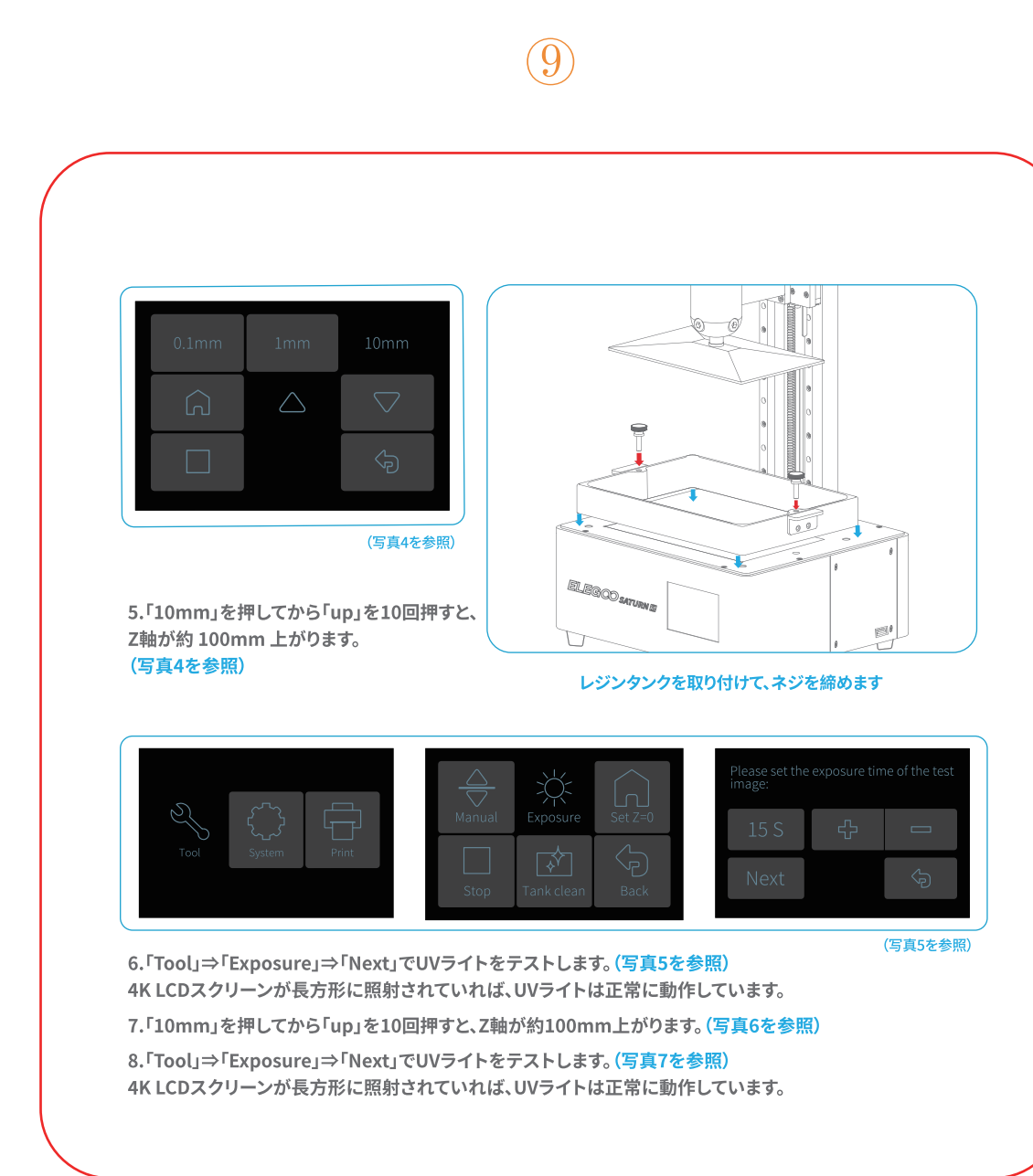
⑤

**SATURN S 技術仕様**

システム: EL3D-3.0.1 要件スクリーン: 3.5 inch タッチパネル スライサーソフトウェア: CHITU BOX 接続: USB	印刷パラメータ
技術: LED Display Photocuring 光源: UV-インテグレートドライト (波長405nm) XY解像度: 0.068mm (4096*2560) Z軸精度: 0.00125mm 層の厚さ: 0.01-0.15mm 印刷高さ: 30-100mm/h 電圧: 100-240V 50/60Hz 24V4A 36W	印刷仕様
寸法: 28cm (L)*24cm (W)*44.6cm (H) 適用サイズ: 19.6cm (L)*12.2cm (W)*21cm (H) 重量: 13kg	ハードウェア仕様



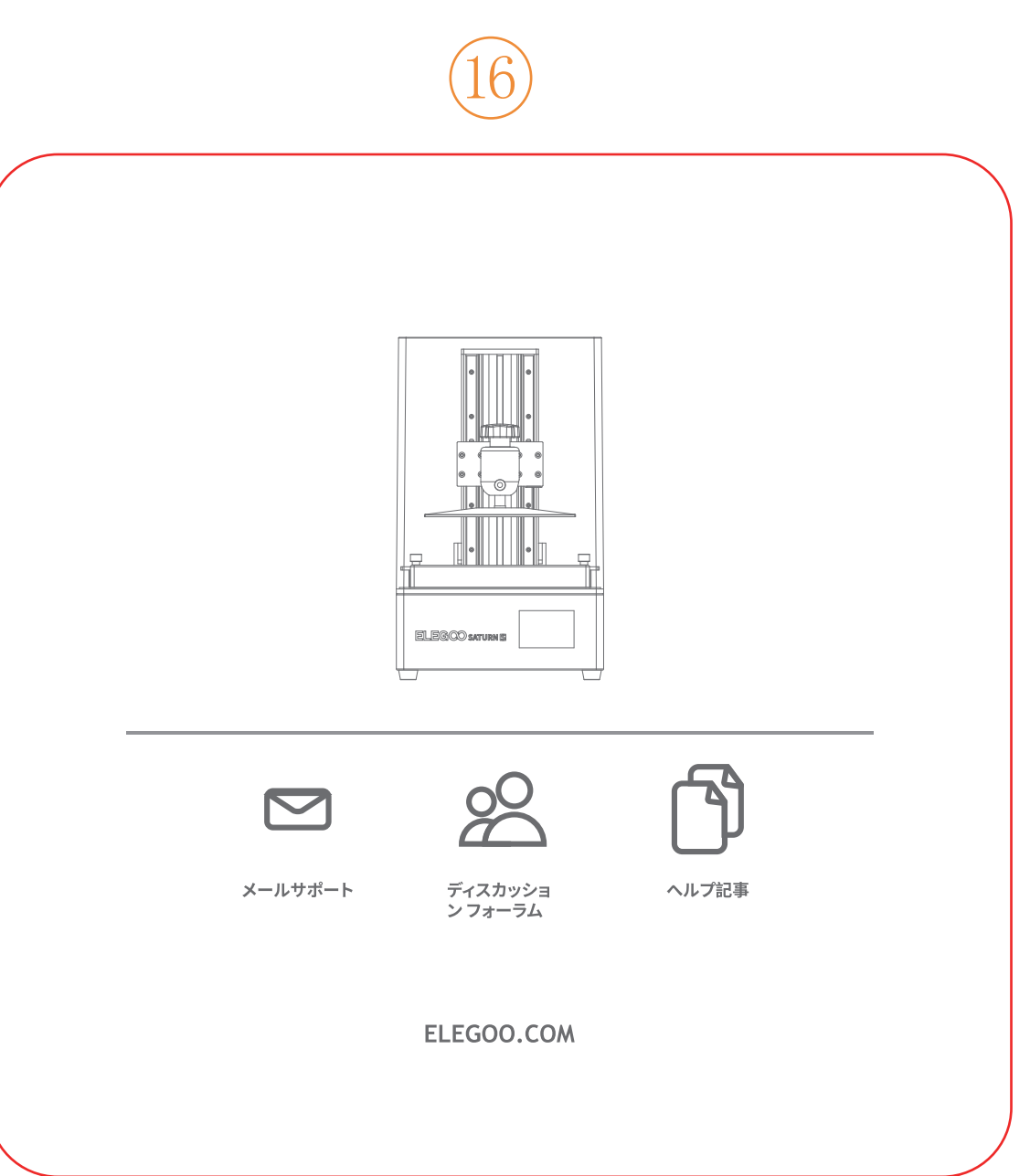
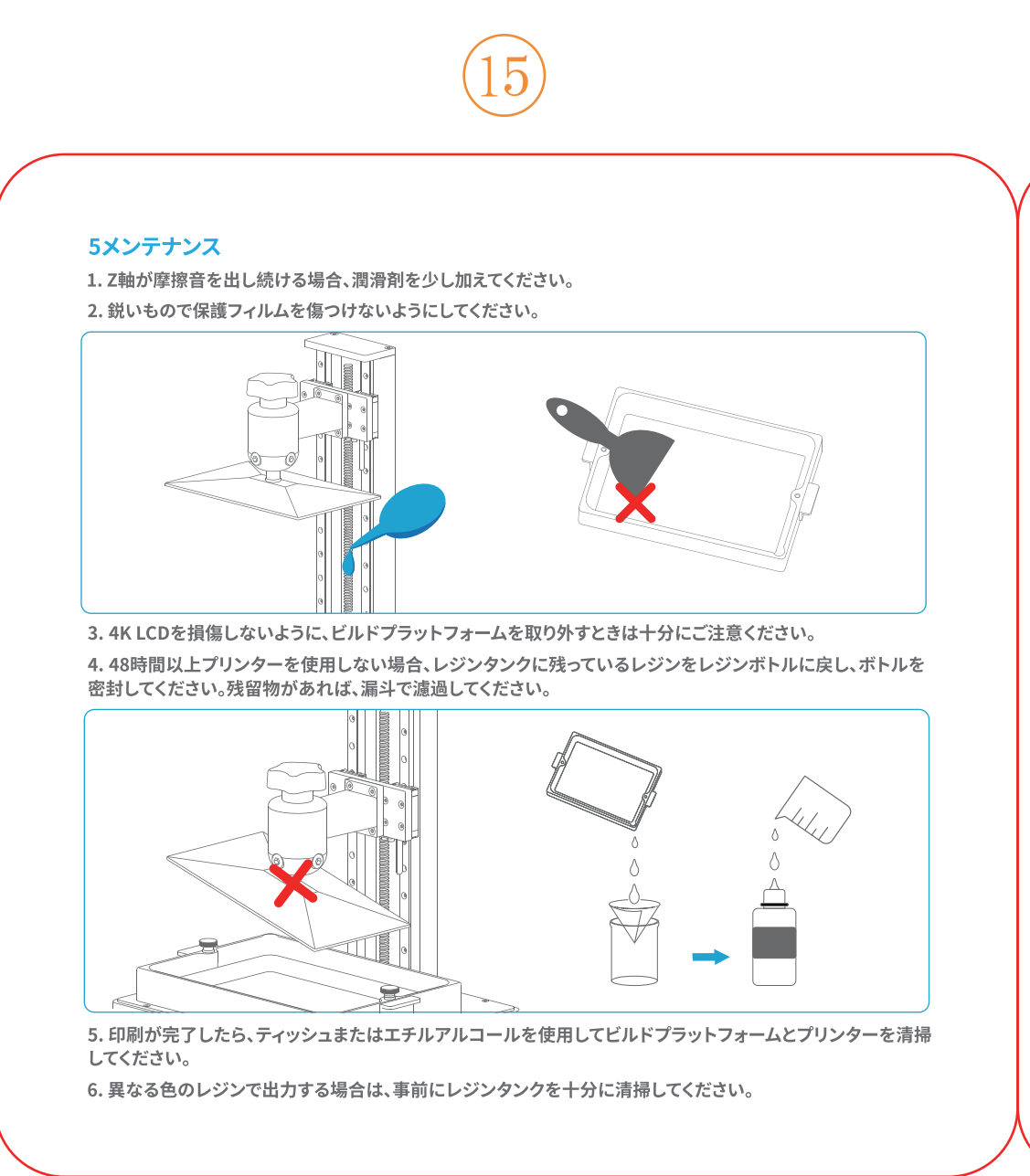
封面



⑭

**よくあるご質問**

1. 造形物がプラットフォームに固着しない  
- 下の層の露光時間を増やすことで、露光時間を追加してください。  
- モデルとビルドプラットフォームの接触面が滑らかでないため、ボトム部分を滑やしてください。  
- 第一層が厚すぎる。または各層の厚さが同一ではないので、もう一度Z軸のレベルリングしてください。
2. モデルの層が剥離する  
- 印刷中にプリンターが傾いている可能性があります。  
- 長時間の使用によりPEPフィルムの層が厚くなるため、交換する必要があります。  
- プラットフォームまたはレジンタンクが固定されません。
3. SATURN S が動作しない  
- 画面では最新のプリンター-電源線(PEPフィルムは透明)と1か月分のLCDスクリーン保証を提供しており、プリンターが動作しない場合、レジンタンクに残っているレジンとレジンタンクを交換してください。その際には、お手紙で必ずお名前とお客番のご注文番号も一緒に記載ください。
4. 印刷が上手くできない場合  
モデルが完全に印刷されない場合や、上手く成形できない場合は、レジンに残留物が残っている可能性があります。残りのレジンを取り外して保存するときは、漏斗を利用して遠慮してください。残留物を取り除かないと、次回印刷時に4K/LCDを損傷する可能性があります。プラットフォームとタンクの残留物はティッシュで拭き取ることで可能です。



封底